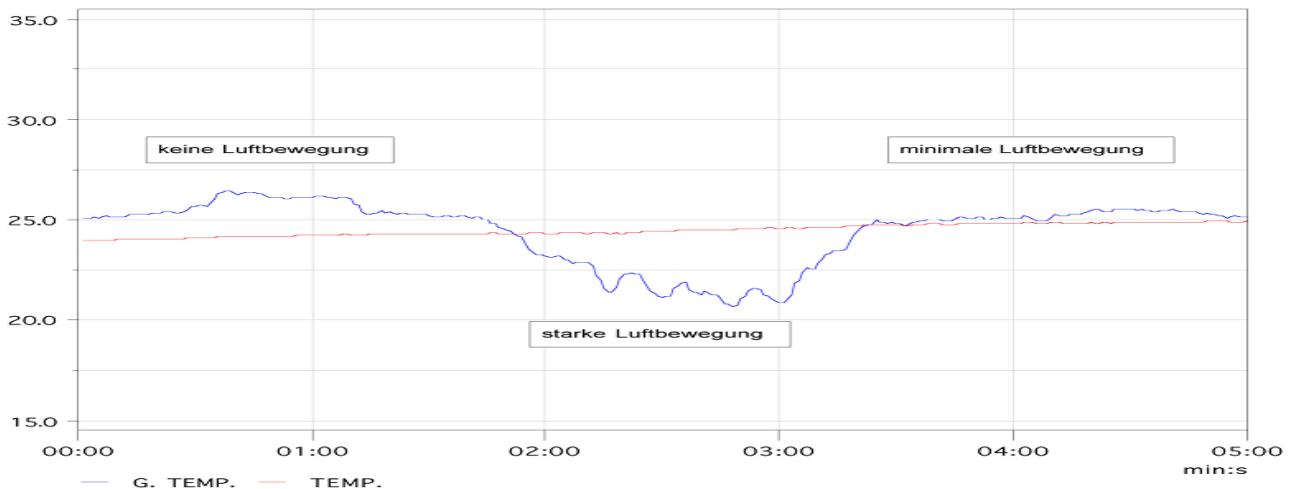
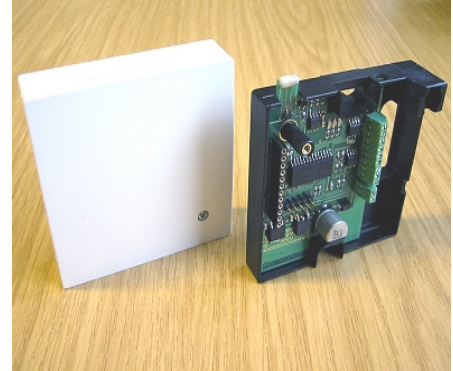


Innenraumsensor (Gefühlte Temperatur)

Art.Nr. 315 00 100

Beschreibung

Der Innenraumsensor misst den Einfluss von Zugluft, Feuchte und Sonneneinstrahlung auf die Behaglichkeit. Der Messwert der gefühlten Temperatur entspricht der Wärmeabgabe eines menschlichen Körpers. Das Sensorsignal verwandelt die integrierte Elektronik in einen direkt verwertbaren Temperaturwert. Bei diesem erweiterten Raumklimasensor steht die klassische Lufttemperatur als zweit gesonderter Messwert ebenfalls zur Verfügung. Diese Konzeption ermöglicht neue energiesparende Regelstrategien für Klimaanlage, Lüftungen und Heizungen. Bleiben gewünschte Lufttemperaturen auf einer Linie stellt sich ein behagliches individuelles Raumklima ein.



Technische Daten

Versorgungsspannung:	21-25 VDC
Stromaufnahme:	ca. 50mA bei 24V
Messbereich:	0 bis 50°C
Ansprechzeit:	ca. 5 min (nach anlegen der Versorgungsspannung)
Genauigkeit:	±2%
Ausgang 1:	0- 10V (9Bit)
Ausgang 2:	ZAC-WIRE
Ausgang 3:	RS285

Anschlussbelegung

1. GND
2. 24VDC
1. 18V (OUT)
2. 5V (OUT)
3. ZAC-WIRE Temperatur
4. ZAC-WIRE gefühlte Temperatur
5. 0-10V Temperatur
6. 0-10V gefühlte Temperatur
7. RS 485 B
8. RS 485 A
9. GND

Vereta GmbH

Hansestraße 6
D-37574 Einbeck
Tel.: +49(0)5561 9245-25
Fax: +49(0)5561 9245-26

E-Mail: info@vereta.com
Internet: www.vereta.com

