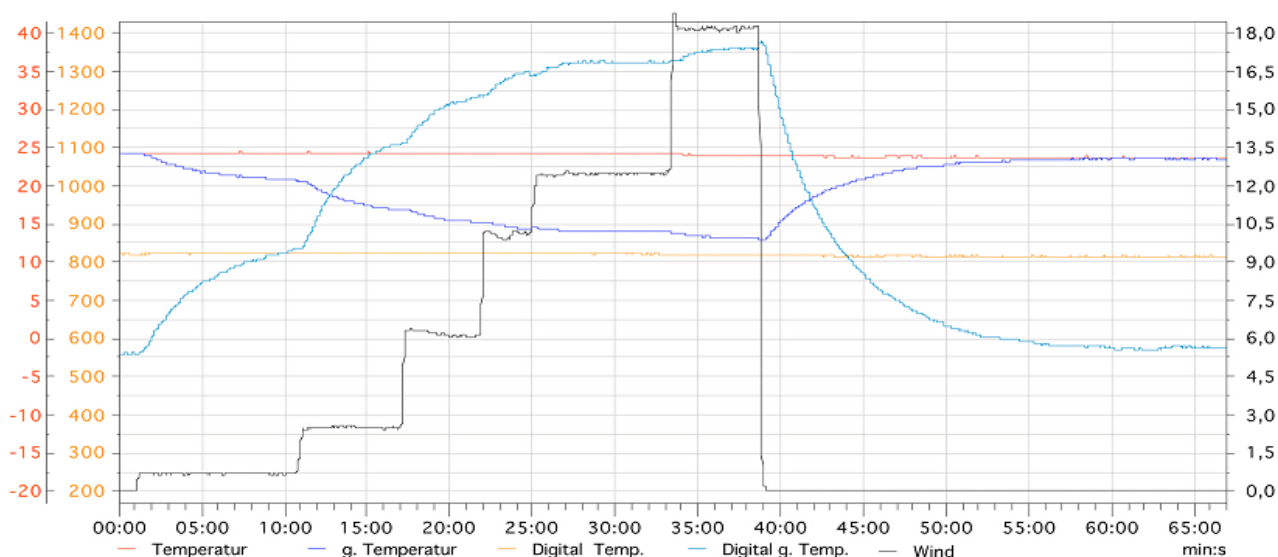
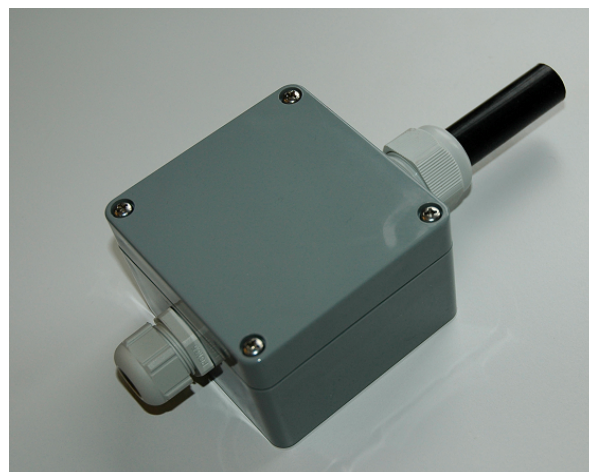


Aussensensor (Gefühlte Temperatur)

Art.Nr. 315 00 200

Beschreibung

Der außenliegende Fühler misst den thermischen Gesamteffekt der Witterungsparameter Wind, Sonne, Feuchte bei gegebener Lufttemperatur. Der Sensor liefert ein integriertes und direkt verwertbares Temperatursignal. Damit lässt sich die Regelung von Heizungs-, Lüftungs- und Klimaanlage nach tatsächlich herrschender Witterungstemperatur optimieren. Bei diesem erweiterten Fühler steht die isolierte Lufttemperatur als gesondertes zweites Ausgangssignal zur Verfügung.



Technische Daten

Versorgungsspannung: 5 VDC
Stromaufnahme: ca. 250 mA
Messbereich: -30 bis 60°C
Ansprechzeit: ca. 5 min (nach Anlegen der Versorgungsspannung)
Genauigkeit: ±2%
Ausgang 1: 0 – 5V (9 Bit)
Ausgang 2: ZAC-WIRE
Ausgang 3: RS232 (mit Adapter)

Anschlussbelegung

1. 5VDC
2. Analog Ausgang Temperatur
3. Prog. Input
4. Analog Ausgang g. Temperatur
5. Rx / SDATA
6. ZAC-WIRE Ausgang Temperatur
7. Reset
8. ZAC-WIRE Ausgang g. Temperatur
9. Tx / SCLK
10. GND

Vereta GmbH

Hansestraße 6
D- 37574 Einbeck
Tel.: +49(0)5561 9245-25
Fax: +49(0)5561 9245-26

E-Mail: info@vereta.com
Internet: www.vereta.com

